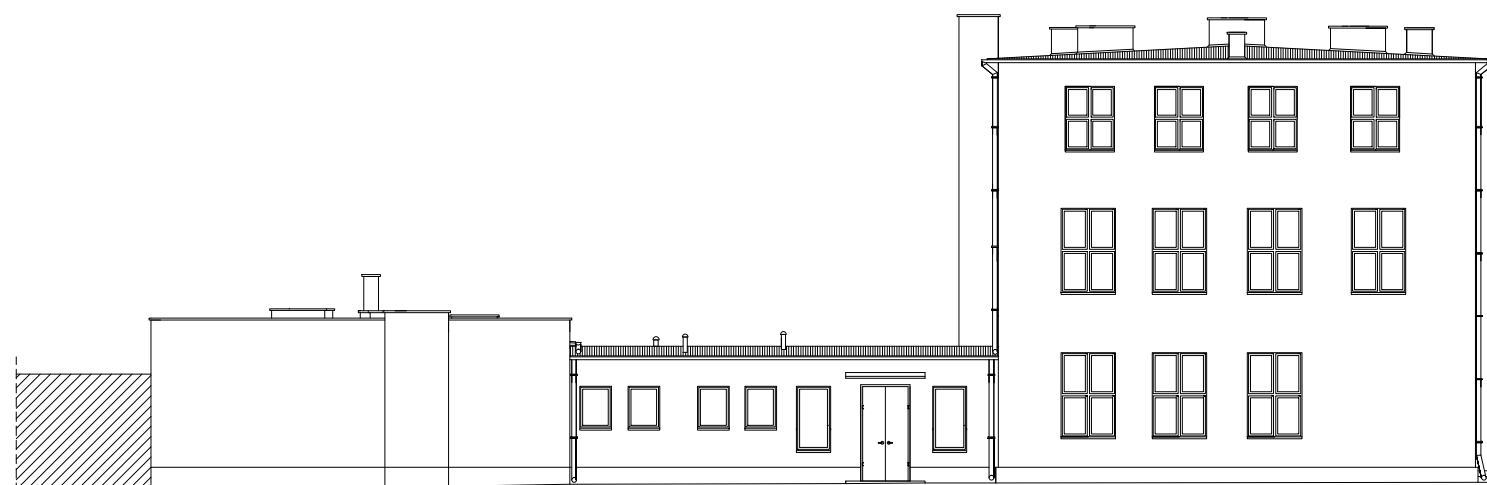
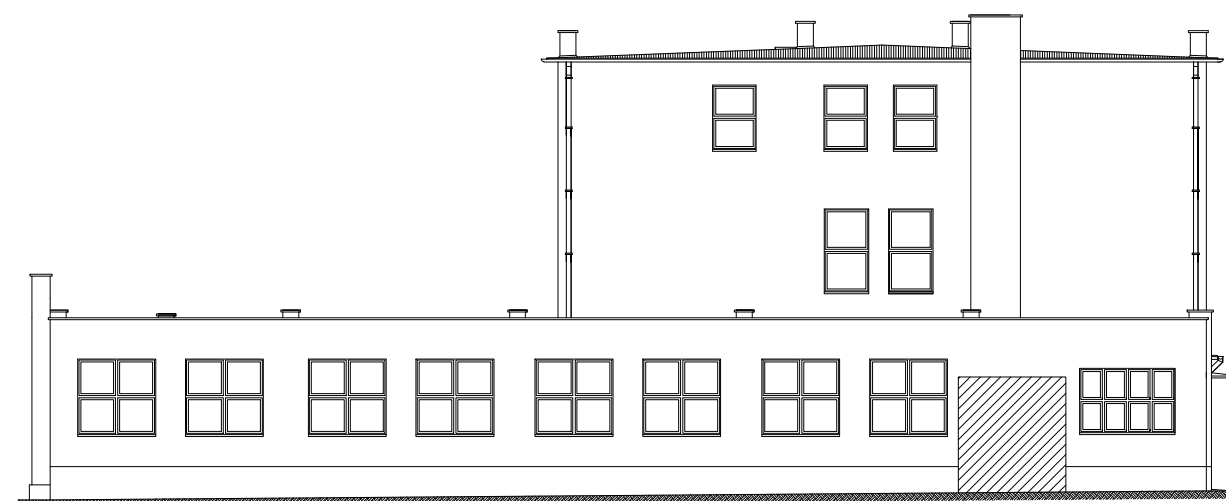


Elewacje 2
inwentaryzacja
 skala 1:200



ELEWACJA WSCHODNIA



ELEWACJA POŁUDNIOWA

Nazwa obiektu budowlanego:	TERMOMODERNIZACJA BUDYNKU ZESPOŁU SZKOLNO-PRZEDSZKOLNEGO W KOŚCIELCU , GM. MYCIELIN		
Adres obiektu budowlanego:	Kościelec 9 , 62-831 Korzeniew , gmina Mycielin , działka nr 224		
Tytuł(nazwa) rysunku:	Elewacje 2 - inwentaryzacja	Skala rysunku	1:200
		Numer rysunku	10
Funkcja:	Imię, nazwisko i specjalność	Nr upr. bud.	Podpis i data
Opracował:	mgr inż. arch. Przemysław Sturgólewski Specjalność architektoniczna	393/70	04 2020
Asystent:	mgr Mateusz Kukuła	-	