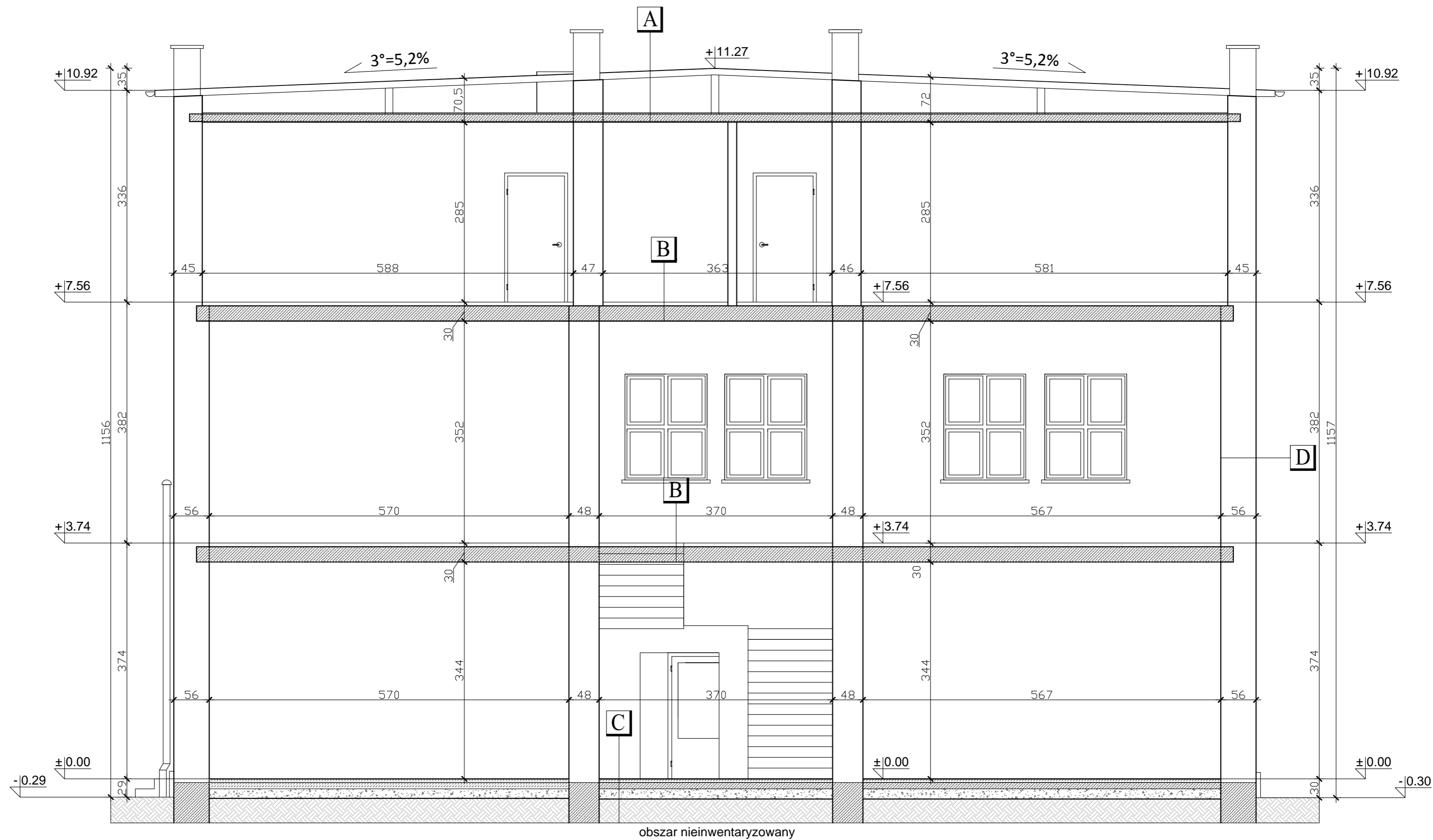


Przekrój A-A

inwentaryzacja
skala 1:50



PRZEKRÓJ A

Papa asfaltowa
Płyta korytkowa DK-Z 270 - gr. 10 cm
Warstwa powietrzna
Wiórobeton i wiórotrocinybeton - gr. 2 cm
Strop żelbetowy - gr. 12 cm
Tynk cementowo-wapienny

PRZEKRÓJ B

Płytki ceramiczne
Jastrych cementowy - gr. 3,5 cm
Warstwa izolacyjna
Strop z płyt kanałowych - gr. 24 cm
Tynk cementowo-wapienny

PRZEKRÓJ C

Płytki ceramiczne
Beton - gr. 5 cm
Papa asfaltowa x 2
Podkład z chudego betonu - gr. 10 cm
Gruzobeton - gr. 15 cm
Istniejące warstwy ziemne

PRZEKRÓJ D

Tynk cementowo-wapienny
Mur z cegły ceramicznej pełnej - gr. 51 cm
Tynk cementowo-wapienny

Nazwa obiektu budowlanego:	TERMOMODERNIZACJA BUDYNKU ZESPOŁU SZKOLNO-PRZEDSZKOLNEGO W KOŚCIELCU, GM. MYCIELIN		
Adres obiektu budowlanego:	Kościelec 9, 62-831 Korzeniew, gmina Mycielina, działka nr 224		
Tytuł(nazwa) rysunku:	Przekrój A-A - inwentaryzacja	Skala rysunku	1:50
		Numer rysunku	6
Funkcja:	Imię, nazwisko i specjalność	Nr upr. bud.	Podpis i data
Opracował:	mgr inż. arch. Przemysław Sturgólewski Specjalność architektoniczna	393/70	04 2020
Asystent:	mgr Mateusz Kukuła	-	