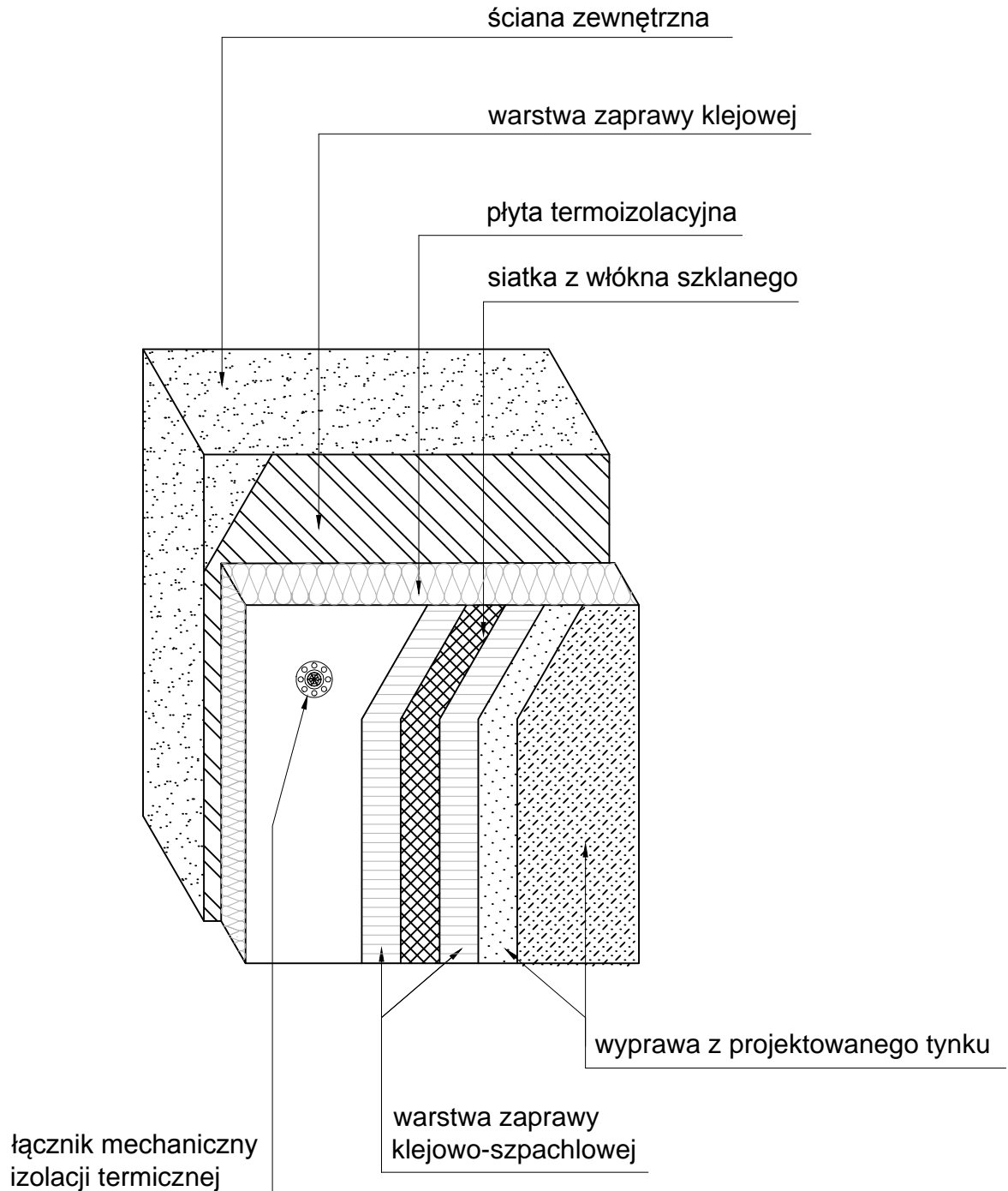


# Układ warstw ocieplenia

## stan projektowany



**UWAGA:**  
**Stosować materiały/urządzenia wyspecyfikowane w dokumentacji lub równoważne. Wszystkie zmiany wymagają akceptacji Projektanta i zgody Zamawiającego.**

|                            |  |               |               |
|----------------------------|--|---------------|---------------|
| Nazwa obiektu budowlanego: | <b>TERMOMODERNIZACJA BUDYNKU ZESPOŁU SZKOLNO-PRZEDSZKOLNEGO W KOŚCIELCU , GM. MYCIELIN</b> |               |               |
| Adres obiektu budowlanego: | Kościelec 9 , 62-831 Korzeniew , gmina Mycielin , działka nr 224                           |               |               |
| Tytuł(nazwa) rysunku:      | <b>Układ warstw ocieplenia</b>   | Skala rysunku | o/o           |
|                            |  | Numer rysunku | A11           |
| Funkcja:                   | Imię, nazwisko i specjalność   | Nr upr. bud.  | Podpis i data |
| Projektant:                | mgr inż. arch. Przemysław Sturgólewski<br>Specjalność architektoniczna                     | 393/70        | 04<br>2020    |
| Asystent:                  | mgr Mateusz Kukuła   | -             |               |