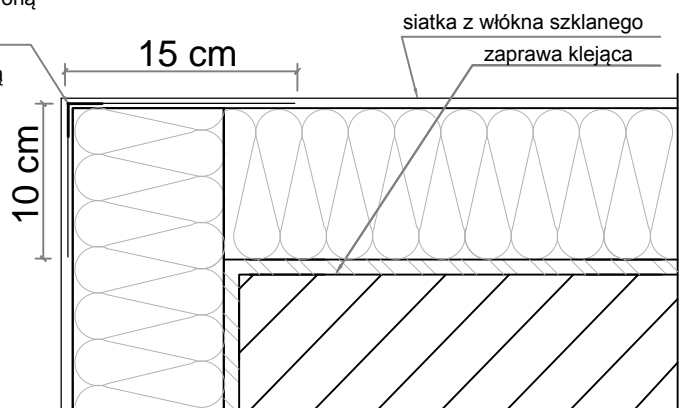


# Zbrojenie narożników

## stan projektowany

alumirowy profil narożnikowy z przyklejoną siatką z włókna szklanego 10 x 15 cm

lub profil narożnikowy z PCV z wtopioną siatką z włókna szklanego 10 x 15 cm.



Przykład zbrojenia naroża alumirowym profilem narożnikowym (bądź profilem PCV) z siatką z włókna szklanego 10 x 15 cm oraz siatką

### Uwagi:

Do realizacji warstwy zbrojonej można przystąpić nie wcześniej niż po trzech dniach od przyklejenia płyt. Należy ją wykonać w jednej operacji, rozpoczynając od góry. Najpierw należy nałożyć warstwę zaprawy klejącej na całą powierzchnię płyt w ilości około 2/3 przewidzianego zużycia, a następnie natychmiast wtopić w nią napiętą siatkę zbrojącą. Siatka zbrojąca powinna być całkowicie zatopiona w zaprawie klejącej (powinna być niewidoczna). Siatka zbrojąca nie może w żadnym przypadku leżeć bezpośrednio na płytach. Pasy siatki zbrojącej powinny być przyklejane na zakład, szerokości ok. 10 cm. Zakłady siatki zbrojącej nie powinny pokrywać się ze spoinami między płytami. Na części parterowej oraz na cokołach należy zastosować dwie warstwy siatki zbrojącej lub tzw. siatkę pancerną (o zwiększonej gramaturze).

### UWAGA:

**Stosować materiały/urządzenia wyspecyfikowane w dokumentacji lub równoważne. Wszystkie zmiany wymagają akceptacji Projektanta i zgody Zamawiającego.**

Nazwa obiektu budowlanego:	<b>TERMOMODERNIZACJA BUDYNKU ZESPOŁU SZKOLNO-PRZEDSZKOLNEGO W KOŚCIELCU , GM. MYCIELIN</b>		
Adres obiektu budowlanego:	Kościelec 9 , 62-831 Korzeniew , gmina Mycielin , działka nr 224		
Tytuł(nazwa) rysunku:	<b>Zbrojenie narożników</b>	Skala rysunku	o/o
		Numer rysunku	A16
Funkcja:	Imię, nazwisko i specjalność	Nr upr. bud.	Podpis i data
Projektant:	mgr inż. arch. Przemysław Sturgólewski Specjalność architektoniczna	393/70	04 2020
Asystent:	mgr Mateusz Kukuła	-	